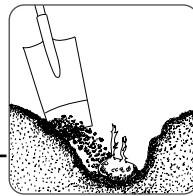


Wie lege ich einen Komposthaufen an?



Boden im Kreislauf der Natur

Organische Abfälle sammelst du getrennt von anderem Müll in der Bio-Tonne. Wenn du zu Hause einen Garten hast, dann kannst du diese verrottbaren Abfälle auch auf den Komposthaufen werfen. Aber auch an einer Schule lohnt sich die Anlage eines Kompostes.



Du kannst selbst einen Komposthaufen anlegen.

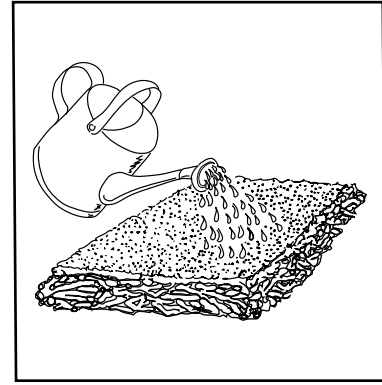
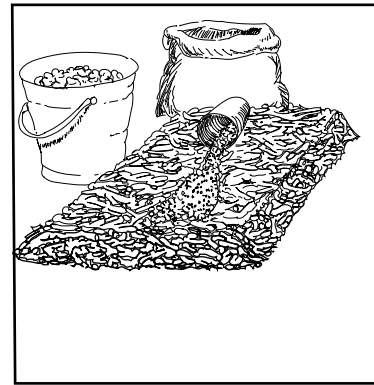
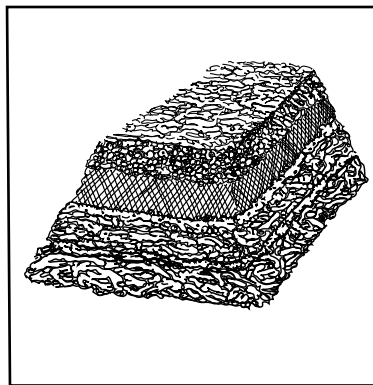
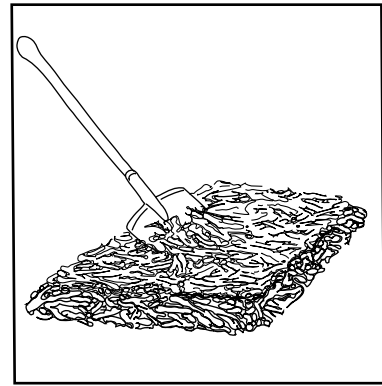
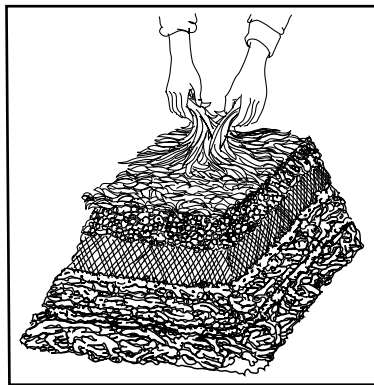
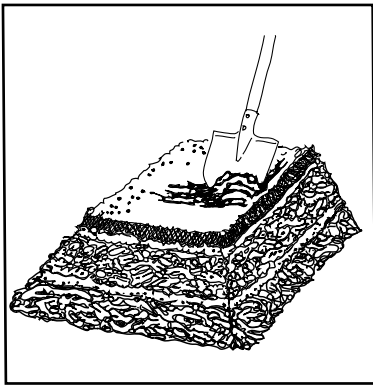
Du brauchst: ein Gartenbuch, eine Schere, einen Klebestift, organische Abfälle aus dem Garten und /oder der Küche und eventuell Baumaterialien und Werkzeug.

- 1. Schreibe auf**, welche Abfälle deiner Meinung nach kompostiert werden können. Vergleiche deine Liste mit denen deiner Mitschülerinnen und Mitschüler. Was willst du noch ergänzen, was streichen?
- 2. Überprüfe**, ob deine Angaben richtig sind. Lies dazu in einem Gartenbuch nach oder befrage einen (Hobby-)Gärtner.
- 3. Fororsche** im Gartenbuch nach, worauf du bei der Anlage und Pflege des Kompostes achten musst, damit die Lebewesen darin in der Lage sind, gute Komposterde herzustellen.
- 4. Schneide** die Bilder und Textabschnitte der B-Seite aus. Ordne die Textabschnitte den Bildern zu. Sortiere sie in der richtigen Reihenfolge auf einem Blatt Papier. Klebe sie dann so auf, dass du eine übersichtliche Anleitung erhältst. Ergänze die Anleitung, wenn du feststellst, dass etwas Wichtiges fehlt!



*"Hast du dich bereits für ein Kompostierungssystem und für einen Standort entschieden?
Wenn nicht, kannst du jetzt mit dem Bogen
>Welches Kompostierungssystem eignet sich?< weiterarbeiten.*

Wie lege ich einen Komposthaufen an?



Wenn nötig, anfeuchten.

Möglichst verschieden geartete, organische Abfälle gut vermischen und 20 cm hoch aufsetzen.

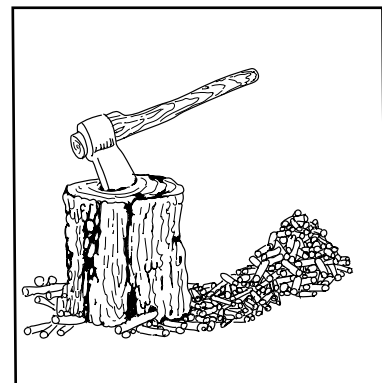
Weitere Abfälle aufsetzen.

Grobe Abfälle (Äste, Stängel) zerkleinern und damit die unterste Lage des Kompostes anlegen.

Jetzt ist der Komposthaufen fertig.

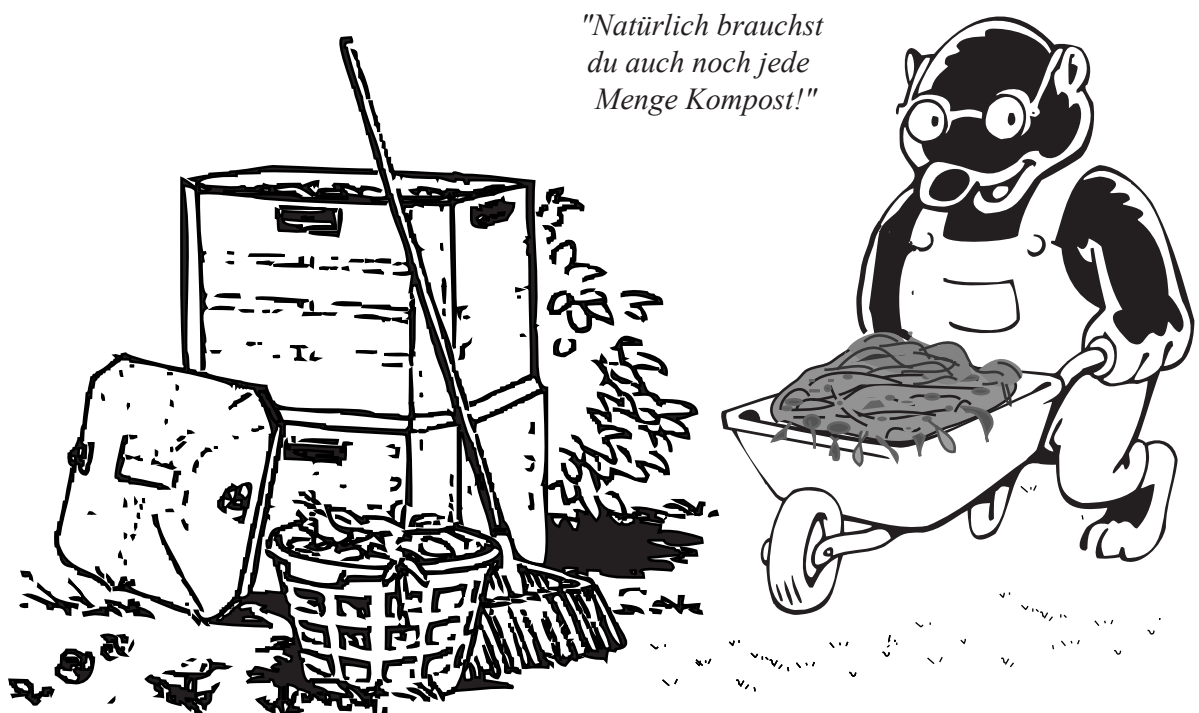
Streue zum Schluss Grasschnitt, Laub oder Stroh darüber.

Du kannst Gesteinsmehl, Kalk, Hornspäne zur Förderung der Kompostierung darüber streuen.



Wie lege ich einen Komposthaufen an?

5. **Überprüfe**, ob du alle Fragen zur Anlage des Komposthaufens geklärt hast.
6. **Erstelle** eine Liste mit den dafür notwendigen Materialien und Werkzeugen.
7. **Besorge** die Werkzeuge, Baumaterialien vom Hausmeister, von deiner Lehrkraft oder bringe sie von daheim mit.
8. **Baue**, stelle oder setze deinen Komposthaufen auf, je nach dem für welches System ihr euch entschieden habt.



9. Fülle nach und nach weiteres Kompostmaterial auf. Achte darauf, dass der Kompost nicht austrocknet.
10. Beobachte vom Frühjahr bis zum Herbst, wie sich der Kompost verändert. Notiere, was dir dabei auffällt.
11. Stelle deine Beobachtungen in deiner Klasse vor.



Bestimmt hast du noch Fragen. Prüfe, wie du sie klären kannst.